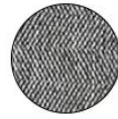


# Jouet de chien en plastique

## Caractéristiques du produit / Caractéristiques:

1. Le tissu est fabriqué à partir de tissu oxford résistant à la morsure, composé à 100% de matériaux non toxiques et dont la morsure est assurée pour assurer la sécurité de votre chiot.
2. Utilisez le velcro pour fixer, mettez simplement la bouteille en plastique dans la pression, et le jouet pour chien sera terminé;  
Il convient aux bouteilles en plastique de taille 400 ~ 600ML sur le marché Ce produit ne contient pas de bouteilles en plastique!
3. Augmentation de la position de la main pour faciliter le transport et aider le propriétaire à jouer avec le chien;
4. Avec cette housse en tissu, nous pouvons insérer en toute sécurité la bouteille en plastique dans le jouet pour chien, régénérer les ressources de la terre et laisser le chien devenir le sauveur de la terre!
- 5 Un traitement de compartiment est conçu au niveau de la fermeture à glissière pour empêcher le chien de tirer la fermeture à glissière tout en mordant le sac à collations.
- 6 Je crois qu'un bon officier de pelle, il doit y avoir des "bouteilles de plastique usagées" à la maison! Cette housse en tissu permet "l'utilisation de bouteilles en plastique" Obtenez le jouet de chien qui est plus mystérieux et durable en toute sécurité à nouveau!





DogLemi®





Fits standard water bottle (400~600ML) ,  
(water bottle is NOT included. )

