

## Perro grande de doble cara para el usuario fuera del cojín del perro

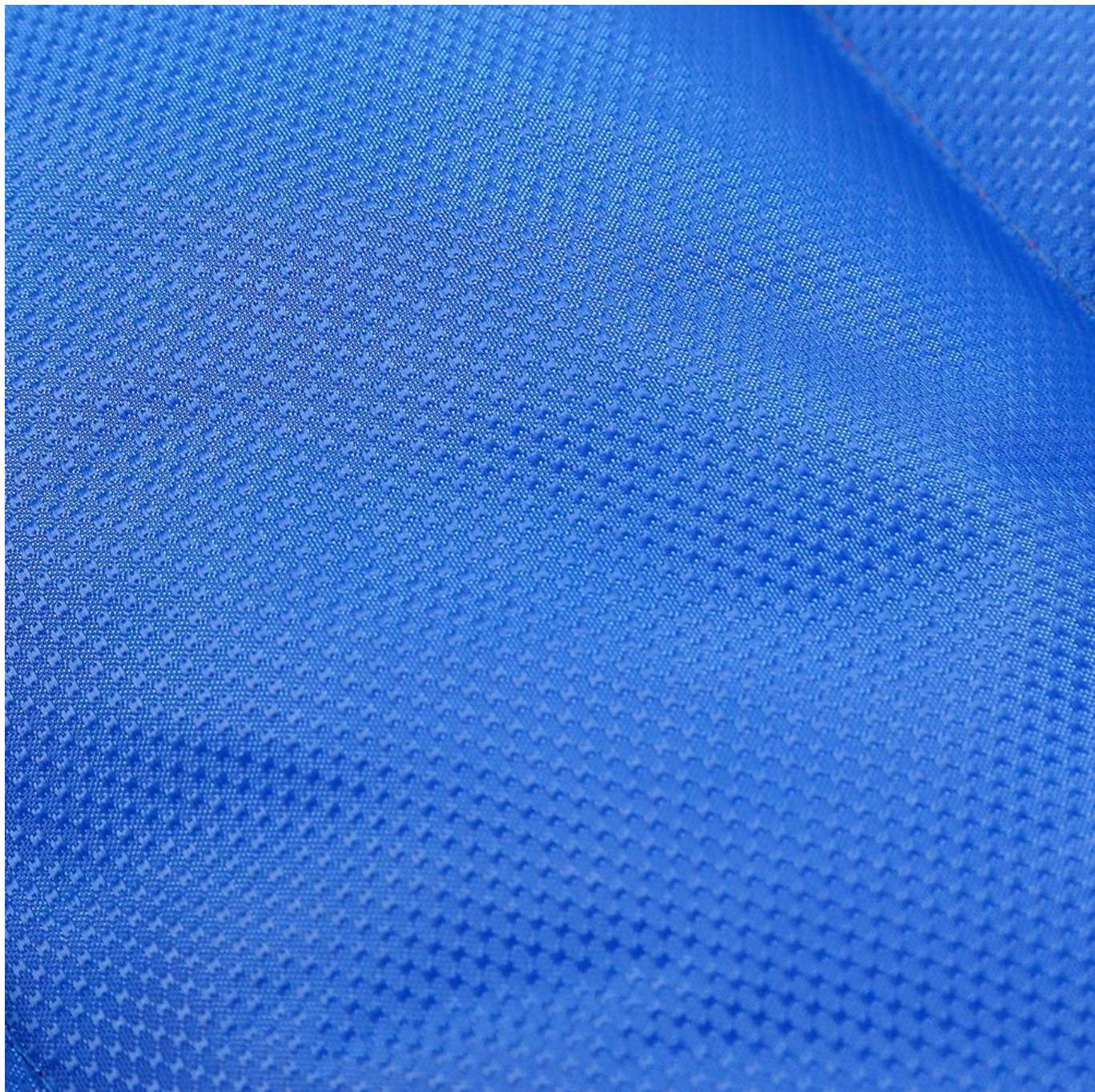
### **Características del producto / Características:**

1. El tejido es de poliéster impermeable, disponible en ambos lados;
2. Diseño de cuerda de gancho pequeño para facilitar la suspensión;
3. El producto está equipado con una bolsa de almacenamiento, que es pequeña en almacenamiento y es fácil de transportar;
4. Rellene las dos capas de algodón lavado con agua en el medio para mantenerlas calientes y cómodas;
5. Logotipo Dolby, mostrando la moda discreta;
6. Lleve la comodidad de su hogar al exterior, ¡vale la pena tener una estera para perros grandes al aire libre!











68CM

104CM

